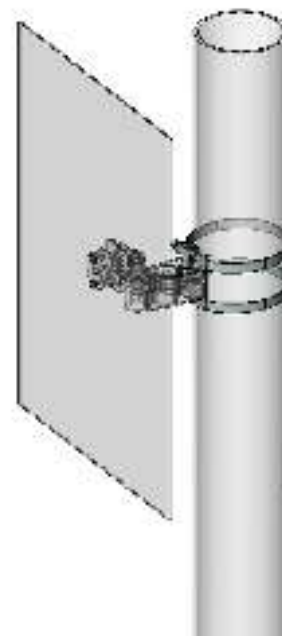




# Устройство для формирования излома зоны обнаружения «Отражатель-360»

Руководство по эксплуатации  
ЮКСО 77.00.000 РЭ



## 1 НАЗНАЧЕНИЕ

1.1 «Отражатель-360» (в дальнейшем – отражатель) предназначен для формирования излома зоны обнаружения двухпозиционных радиолучевых извещателей диапазона от 9 до 25 ГГц.

## 2 ТЕХНИЧЕСКИЕ ДАННЫЕ

2.1 Суммарная длина участка с отражателем, не более:

– **50 м** – для извещателей «FMW-3(T;B)», «FMW-3/1(T;B)», «Барьер-200(T;B)», «Барьер-100(T;B)», «Циклон», «Луч-М», «Луч-МИ» и других, рассчитанных на 100 – 300 м.;

– **25 м** – для извещателей «FMW-3/2(T;B)», «Барьер-50(T;B)» и других, рассчитанных на 50м.

2.2 Количество отражателей на одном участке не более 1.

2.3 Диапазон углов излома участка – **90° ± 30°**.

Примечание – При наличии сооружений, которые перекрывают прямую видимость между ПРМ и ПРД участка с отражателем, диапазон углов может быть больше.

2.4 Кронштейны отражателя обеспечивают юстировку в вертикальной и горизонтальной плоскостях и крепление в выбранном положении.

Примечание – Отражатель комплектуется кронштейном для установки на столб. Для установки на стене рекомендуются выносные кронштейны «Кронштейн-120», «Кронштейн-350», «Кронштейн-500».

2.5 Форма и поперечные размеры зоны обнаружения участка, образованного между отражателем и ПРД (ПРМ), соответствует форме и размерам участка такой же длины применяемого извещателя.

2.6 Факторы, не влияющие на работу отражателя:

- дождь;
- ветер до 30 м/с;
- солнечная радиация;
- температура окружающей среды от минус 50 до плюс 70°С;
- налипание снега до 20 мм.

### 3 СОСТАВ ОТРАЖАТЕЛЯ

Комплект поставки отражателя:

- 1 Отражатель – 1 шт.
- 2 Комплект монтажных частей на столб в составе:
  - кронштейн – 1 шт.;
  - хомут – 2 шт.
- 3 Руководство по эксплуатации.
- 4 Упаковка.

### 4 РАБОТА С ОТРАЖАТЕЛЕМ

4.1 Установите ПРД, ПРМ извещателя и отражатель на опоре (стене) в соответствии с ТО на извещатель.

Примеры установки приведены на рисунках 1 - 3.



Рисунок 1



Рисунок 2

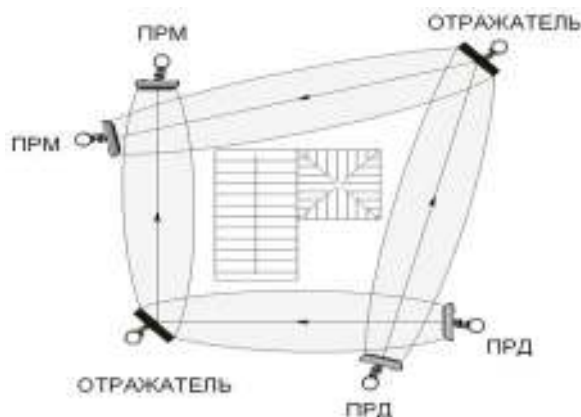


Рисунок 3

4.2 Произведите юстировку ПРД, ПРМ и отражателя, в соответствии с ТО на извещатель.

4.3 Настройте пороги срабатывания в соответствии с ТО на извещатель.

### 5 ТЕХНИЧЕСКОЕ ОБСЛУЖИВАНИЕ

Во время эксплуатации отражателя необходимо ежеквартально проверять затяжку болтов крепления, удалять пыль, грязь с поверхности отражателя. После

снегопадов при налипании снега на рабочую поверхность отражателя слоем более 20 мм необходимо его удалять.

## **6 СВИДЕТЕЛЬСТВО О ПРИЕМКЕ**

Устройство "Отражатель-360" зав. № \_\_\_\_\_ изготовлен в соответствии с действующей технической документацией и признан годным к эксплуатации.

Дата выпуска \_\_\_\_\_ 201 г.

Штамп ОТК

## **7 ГАРАНТИИ ИЗГОТОВИТЕЛЯ**

Предприятие-изготовитель гарантирует соответствие отражателя требованиям действующей технической документации ЮКСО 77.00.000 при соблюдении потребителем правил эксплуатации, транспортирования и хранения.

Гарантийный срок эксплуатации – 3 года со дня продажи предприятием-изготовителем.

Гарантия не распространяется на изделия с механическими повреждениями.

Средний срок службы - 8 лет.

### **Изготовитель**

ЗАО «Охранная техника»  
442960, г. Заречный, Пензенской области, а/я 45.  
тел./факс: 8-(841-2) 65-53-16 (многоканальный)  
E-mail: [ot@forteza.ru](mailto:ot@forteza.ru)  
[www.forteza.ru](http://www.forteza.ru)