

# БАСТИОН



## ЗАМКИ ЭЛЕКТРОМЕХАНИЧЕСКИЕ SPRUT Lock

# EAC

### РУКОВОДСТВО ПО ЭКСПЛУАТАЦИИ



Замок электромеханический (далее по тексту – замок, изделие) предназначен для ограничения прохода и обеспечения максимальной безопасности при эксплуатации на контролируемом объекте.

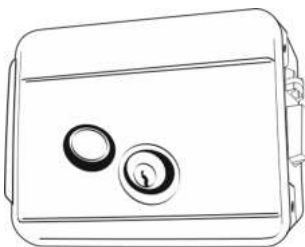
#### ТЕХНИЧЕСКИЕ ХАРАКТЕРИСТИКИ

Таблица 1

| № п/п | Наименование параметра                                 | Значение параметра          |                      |                   |
|-------|--|-----------------------------|----------------------|-------------------|
|       |  | SPRUT Lock-01ER             | SPRUT Lock-02ER      | SPRUT Lock-03ER   |
| 1     | Вид замка  | накладной, однодверный      |                      |                   |
| 2     | Тип открывания   | внутри / наружу             |                      |                   |
| 3     | Дверь  | правая / левая              |                      |                   |
| 4     | Напряжение питания, В                                  | 12 DC                       |                      |                   |
| 5     | Ток потребления, А, не более                           | 3                           |                      |                   |
| 6     | Материал корпуса замка                                 | сталь с порошковой окраской | никелированная сталь | нержавеющая сталь |
| 7     | Габаритные размеры ШхГхВ, мм, не более                 | 150x105x40                  |                      |                   |
| 8     | Масса НЕТТО (БРУТТО), не более, кг                     | 1,5 (1,6)                   |                      |                   |
| 9     | Диапазон рабочих температур, °С                        | -30...+50                   |                      |                   |
| 10    | Относительная влажность воздуха при 25 °С, %, не более | 0...95                      |                      |                   |

#### КОМПЛЕКТ ПОСТАВКИ

| Наименование   | Количество |
|--|------------|
| Электромеханический замок с личинкой и ответной частью | 1 шт.      |
| Крепёжный комплект                                     | 1 шт.      |
| Руководство по эксплуатации                            | 1 экз.     |
| Тара упаковочная                                       | 1 шт.      |



## УСТРОЙСТВО И РАБОТА ИЗДЕЛИЯ

Электромеханические замки являются дистанционно-управляемыми запорными устройствами и могут использоваться в качестве «устройств исполнительных» по классификации ГОСТ Р 51241-2008 в системах контроля и управления доступом.

### МЕРЫ БЕЗОПАСНОСТИ

#### ЗАПРЕЩАЕТСЯ:

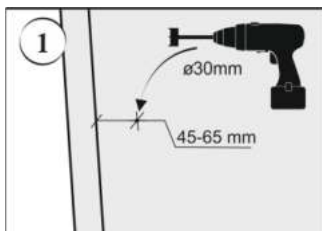


- ударять по изделию или ронять его;
- устанавливать в местах с сильной вибрацией или вблизи источников магнитного поля;
- устанавливать на двери, открывающиеся в обе стороны.

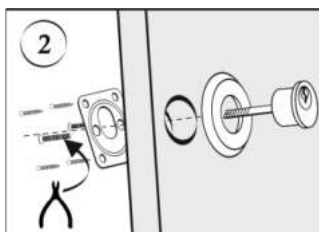


Для исключения коррозионного повреждения рабочих механизмов замка необходимо исключить прямое попадание на них воды, масел или агрессивных жидкостей.

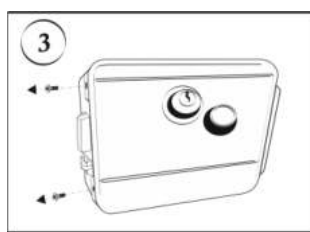
### УСТАНОВКА



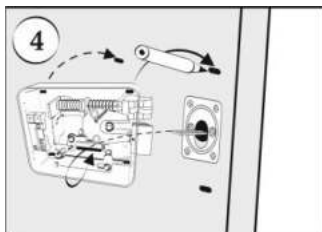
1 Сверлим отверстие в двери для личинки замка.



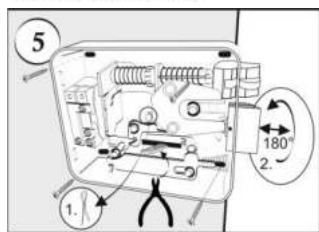
2 Прикручиваем личинку замка к двери при помощи монтажной пластины.



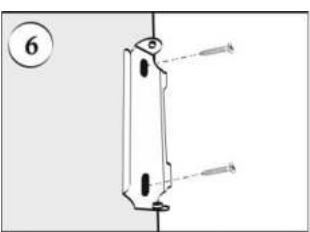
3 Снимаем верхнюю крышку с замка.



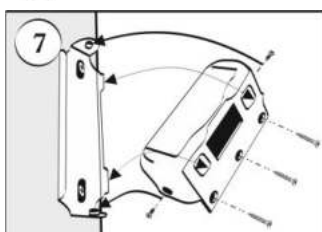
4 Соединив механизм личинки с механизмом разблокировки размечаем точки крепления замка на двери.



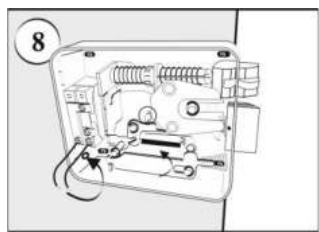
5 Прикручиваем замок. При необходимости сменить направление закрытия замка, разворачиваем ригель, фиксируем на шпильку.



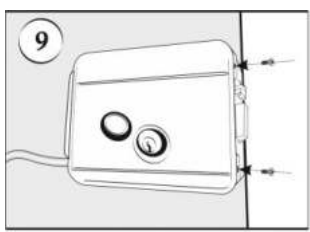
6 Прикручиваем монтажную пластину ответной части замка.



7 Прикручиваем ответную часть замка к монтажной пластине.



8 Подключаем провода от контроллера к соленоиду замка (см. стр. 9).



9 Закрываем и фиксируем верхнюю крышку замка.

## ТРЕБОВАНИЯ ПО ПРОКЛАДКЕ КАБЕЛЯ

Кабельные линии от контроллера к электромеханическому замку требуется прокладывать внутри защищаемого периметра, по возможности в скрытых местах в металлических лотках или металлических гофрах. Сечение кабеля зависит от длины линии. Рекомендованные сечения указаны в таблице, приведенной ниже.



## ОСОБЕННОСТИ УСТАНОВКИ И ЭКСПЛУАТАЦИИ

Электромеханические замки серии SPRUT Lock подходят для левых и правых дверей с открытием внутрь или наружу. Для адаптации замка под необходимый тип двери необходимо снять верхнюю крышку замка, снять со стржня ригеля стопорный шплинт и установить ригель в необходимое положение.

Для блокировки кнопки открытия двери необходимо вставить ключ во внутренний цилиндр и провернуть на один оборот. В таком положении замок будет открывать либо ключом снаружи, либо дистанционно подачей питания на соленоид замка.

Длительность импульса подачи питания 12 В на соленоид замка для дистанционного открытия должна быть не более 3 секунд.

## ТЕХНИЧЕСКОЕ ОБСЛУЖИВАНИЕ

Техническое обслуживание необходимо проводить не реже одного раза в полгода, и оно заключается в следующем:

- внешний осмотр крепления замка (при необходимости затянуть винты);
- внешний осмотр кабеля на наличие повреждения изоляции;
- удаление загрязнений с рабочих механизмов замка.

## ГАРАНТИЙНЫЕ ОБЯЗАТЕЛЬСТВА

**Срок гарантии устанавливается 1 год** со дня продажи. Если дата продажи не указана, срок гарантии исчисляется с момента (даты) выпуска.

**Срок службы — 5 лет** с момента (даты) ввода в эксплуатацию или даты продажи.

Если дата продажи или ввода в эксплуатацию не указаны, срок службы исчисляется с момента (даты) выпуска.

Предприятие-изготовитель гарантирует соответствие заявленным параметрам при соблюдении потребителем условий эксплуатации.

Отметки продавца в руководстве по эксплуатации, равно как и наличие самого руководства по эксплуатации, паспорта и оригинальной упаковки не являются обязательными и не влияют на обеспечение гарантийных обязательств.

Предприятие-изготовитель не несет ответственность и не возмещает ущерб за дефекты, возникшие по вине потребителя при несоблюдении правил эксплуатации и монтажа.

При наличии внешних повреждений корпуса и следов вмешательства в конструкцию гарантийное обслуживание не производится.

## СВИДЕТЕЛЬСТВО О ПРИЕМКЕ

Наименование:

Замок электромеханический « **SPRUT Lock** »

Дата выпуска « \_\_\_ » \_\_\_\_\_ 20\_\_ г.

соответствует требованиям конструкторской документации,  
государственных стандартов и признан годным  
к эксплуатации.



Штамп службы контроля качества

## ОТМЕТКИ ПРОДАВЦА

Продавец \_\_\_\_\_

Дата продажи « \_\_\_ » \_\_\_\_\_ 20\_\_ г.      м. п.



bast.ru — основной сайт  
teplo.bast.ru — для тепла и комфорта  
dom.bast.ru — решения для дома  
skat-ups.ru — интернет-магазин

# БАСТИОН

а/я 7532, Ростов-на-Дону, 344018  
(863) 203-58-30

тех. поддержка: 911@bast.ru  
отдел сбыта: ops@bast.ru  
горячая линия: 8-800-200-58-30

Сделано в Китае по заказу ЗАО «Бастсион»

Формат А5

ФИАШ.423141.161 РЭ-1