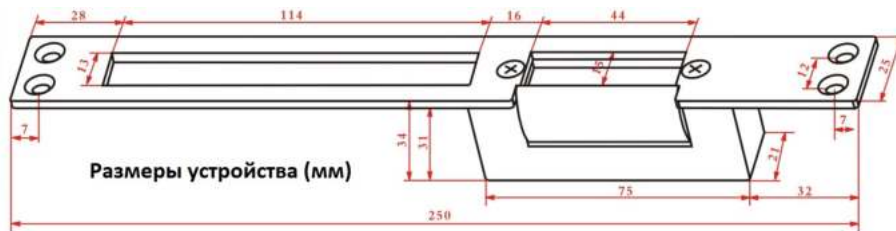


Электромеханическая защелка Optimus EML-01-M (NC)

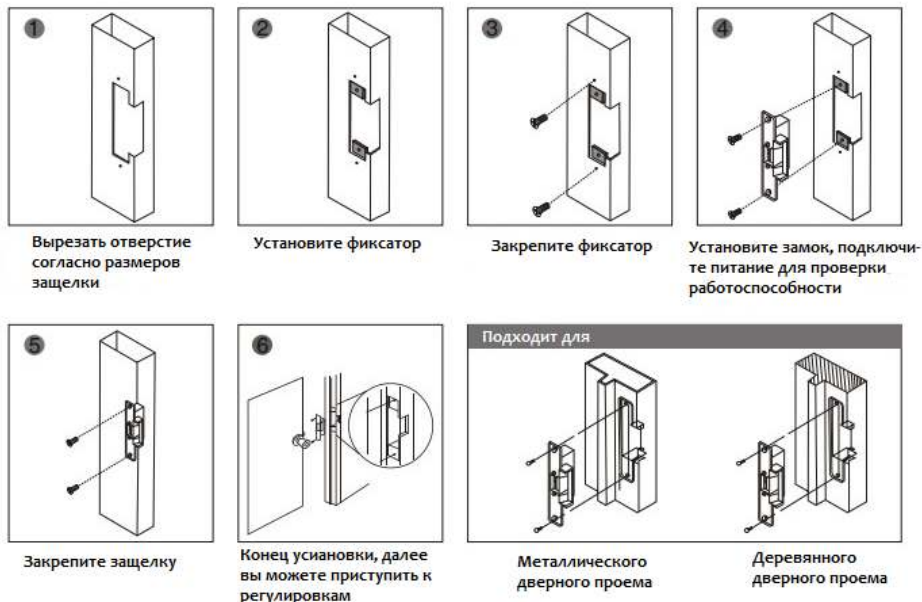
Характеристики

№п/п	Характеристика	Значение
1	Напряжение питания	12В (DC)
2	Потребляемый ток	400mA
3	Материал	Сталь с покрытием
4	Режим работы	НЗ
5	Сила удержания	400кг
6	Габариты защелки	75x21x31мм
7	Габариты накладки	250x25x3мм
8	Вес	0,270 кг

Установка



- Правосторонняя или левосторонняя установка (не используется для углового типа установки). Для изменения, открутите два фиксирующих винта полностью (изображены на рисунке выше). Переверните защелку и пластину, и закрепите их между собой винтами снова.
- После установки вы можете отрегулировать положение язычка защелки при помощи винтов находящихся на нём. Ослабьте винты, отрегулируйте положение (до 5мм), затяните винты.
- Для разблокировки устройства вы можете воспользоваться специальным кулачком, который находится за язычком (для разблокировки переместите кулачок вверх).



Примечание: Во избежание самоиндукции замка рекомендуется устанавливать в схему подключения комплектный диод. Подключение осуществляется катодом (белой полоской) к плюсу. Ниже приведена схема:

